

Manual de Instalação e configuração do FortiClient VPN.

1. Download e instalação do FortiClient VPN

O FortiClient VPN é o aplicativo que será utilizado para o acesso à VPN da PUCPR.

Para download do aplicativo acesso link abaixo:

<https://www.fortinet.com/support/product-downloads#vpn>

Após o download do arquivo correspondente a versão do seu sistema operacional, execute o arquivo de instalação e siga as instruções da Figura abaixo:

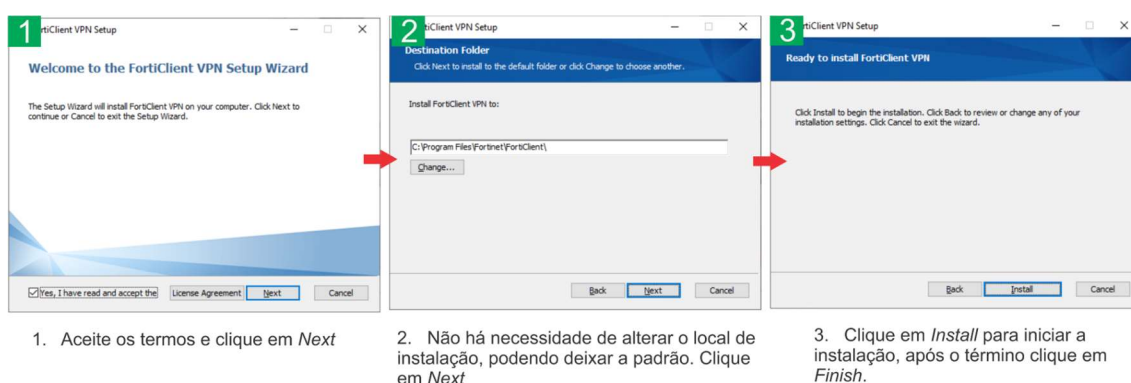


Figura 1 - Passo a passo para instalação do FortiClient

Após a instalação, abra o aplicativo do FortiClient VPN e siga as instruções abaixo para configurar a VPN da PUCPR.

2. Configuração do FortiClient VPN

Abra o aplicativo do Forticlient VPN e clique em “Configure VPN” para iniciar a configuração:

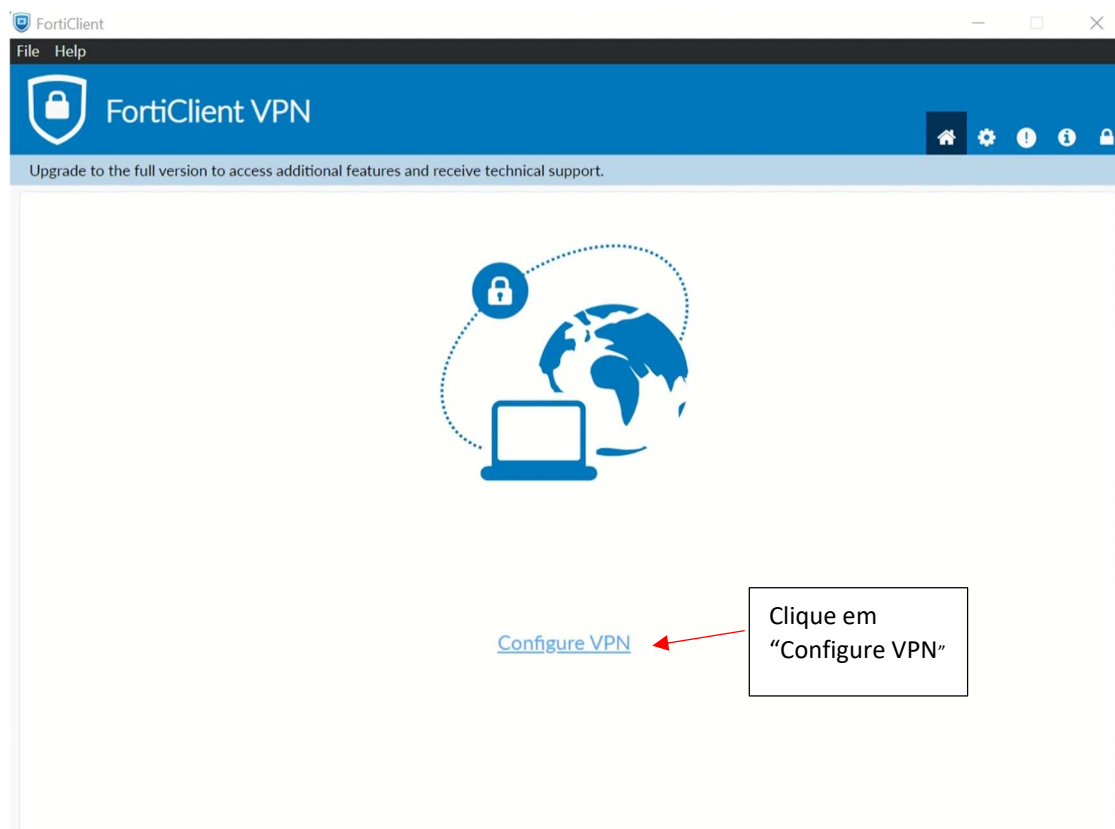


Figura 2 - Tela Inicial da configuração da VPN

No próximo passo, preencha os campos e marque as opções seguindo o exemplo da figura abaixo:

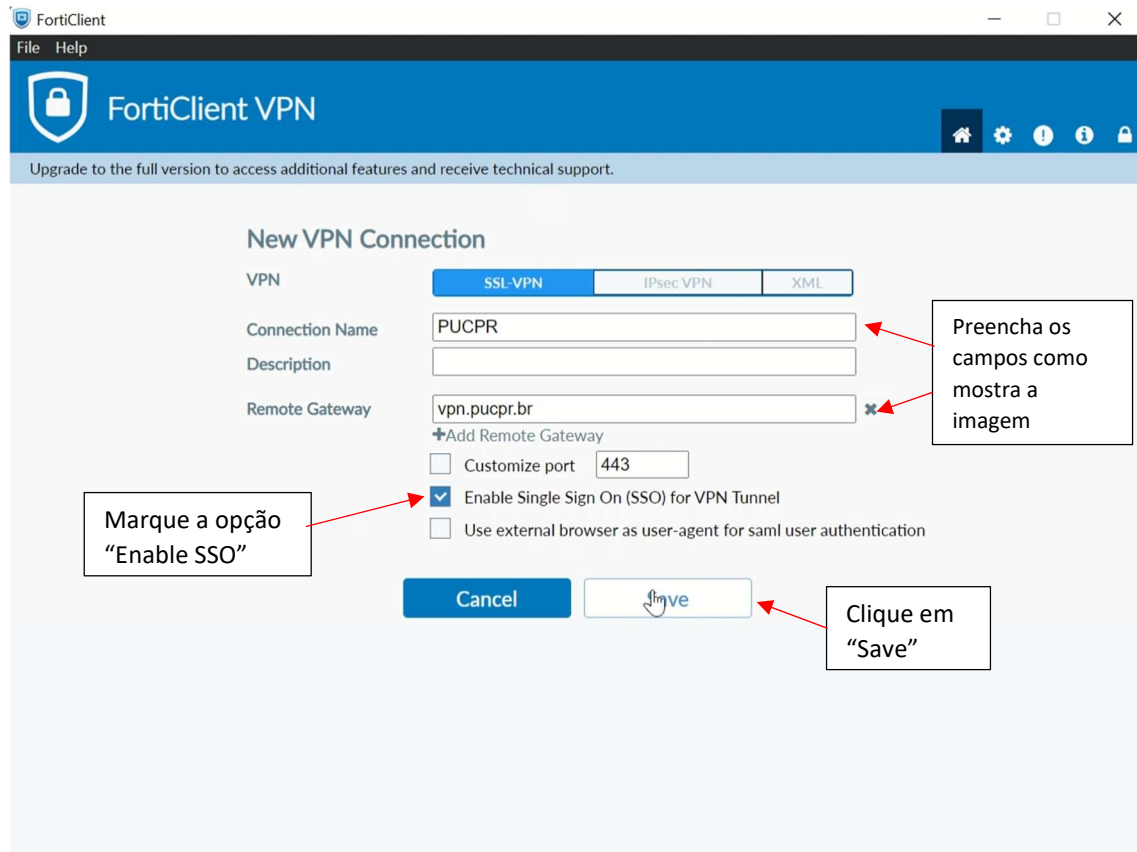


Figura 3 - Tela de configuração da VPN

Preencha os campos com as seguintes informações:

Connection Name: **PUCPR**

Remote Gateway: **vpn.pucpr.br**

Marque a opção: **Enable Single Sign ON (SSO) for VPN Tunnel**

Clique em **“Save”** para continuar.

Em seguida selecione a VPN que foi configurada e clique em **“SAML Login”**, como mostra a Figura abaixo:

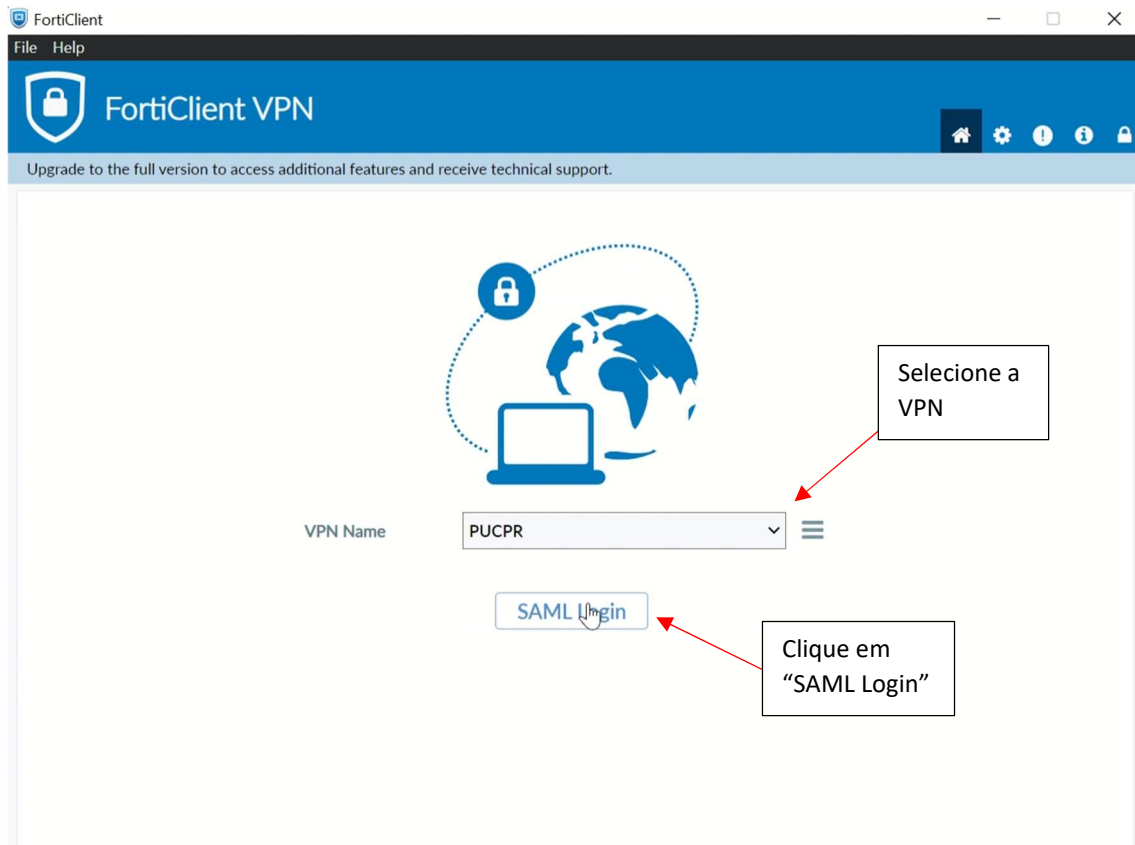


Figura 4 - Selecionar VPN

Em seguida você deverá selecionar a conta que deseja se logar na VPN:

***Atenção: Você deve utilizar a sua conta de e-mail do PPGIa.**

Ex: “aluno@ppgia.pucpr.br”

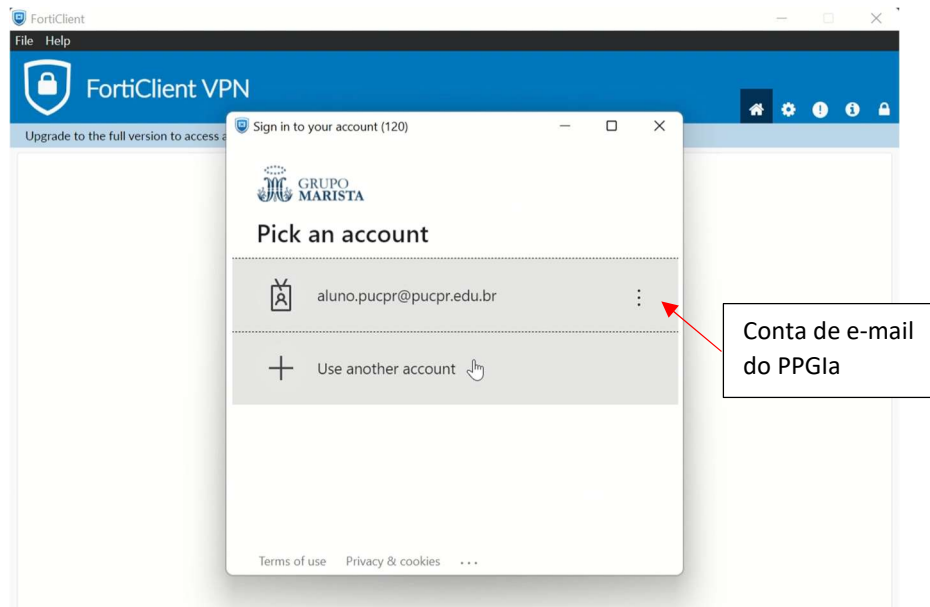


Figura 5 - Solicitação da conta de e-mail

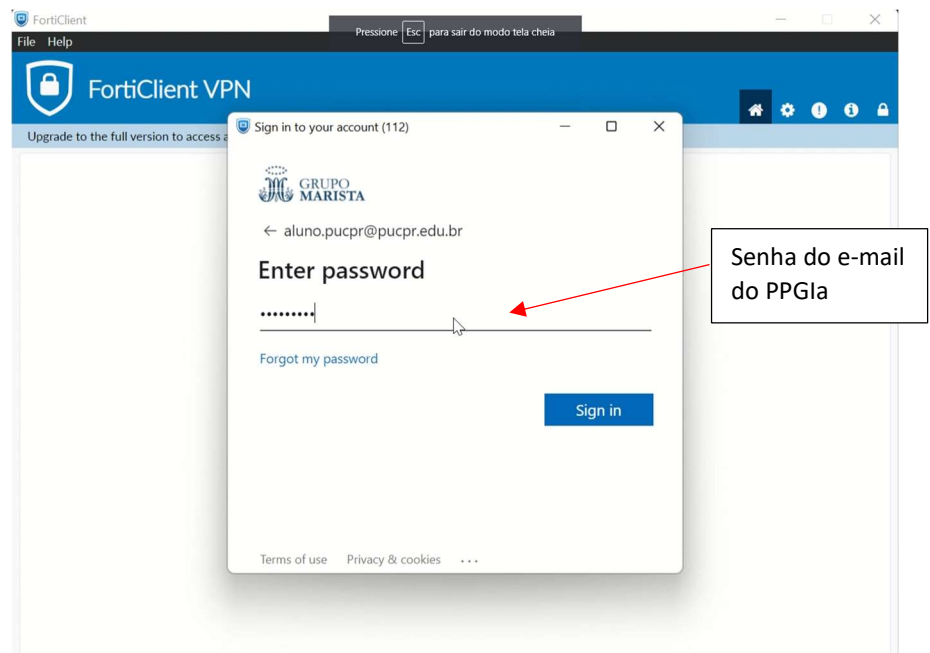


Figura 6 - Solicitação da senha do e-mail

Após entrar com suas credenciais, o aplicativo irá se conectar automaticamente a VPN da PUCPR. A Figura abaixo mostra a tela exibida após a conexão ser estabelecida com sucesso:

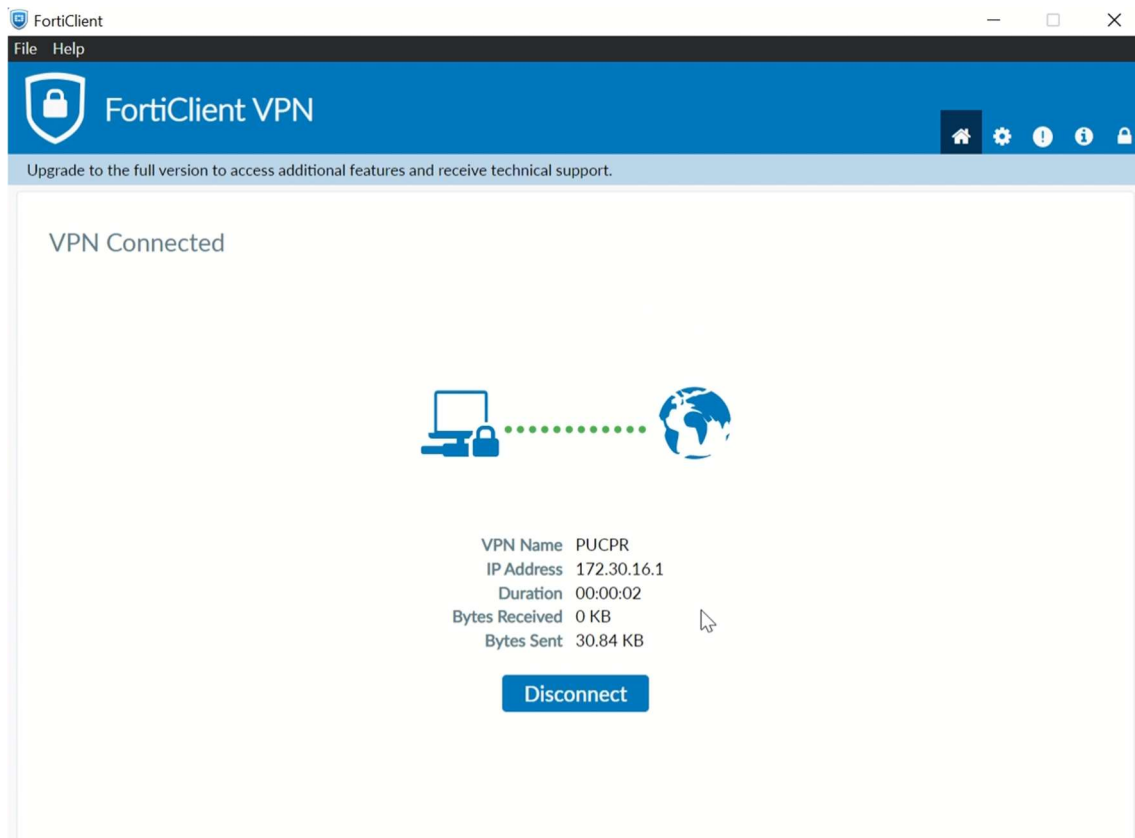


Figura 7 - Conexão estabelecida

A partir de agora você já está dentro do ambiente da PUCPR.

Importante: Caso encontre alguma dificuldade na instalação e configuração apresentada acima, contate o Suporte do PPGIa através do e-mail: suporte@ppgia.pucpr.br