

## Tutorial de acesso ao RemoteApp

### 1. Abra o navegador

Acesse o link (<https://orfeu.ppgia.pucpr.br:83/rdweb>) para abrir a tela do RemoteApp, e coloque o domínio\<<usuário>:

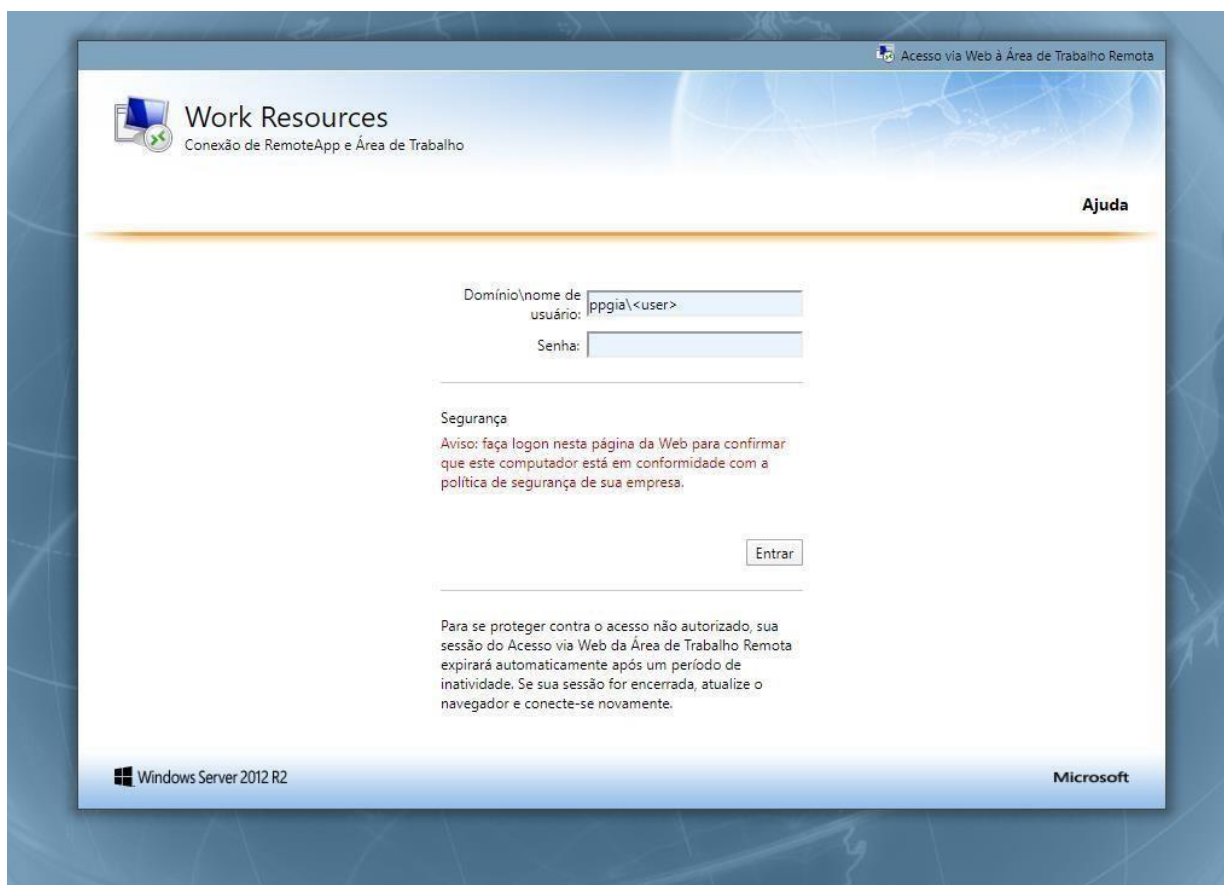


Fig. 1 – Interface RemoteApp

## 2. RemoteApp logado

Assim que estiver logado no RemoteApp, selecione o programa que irá utilizar.

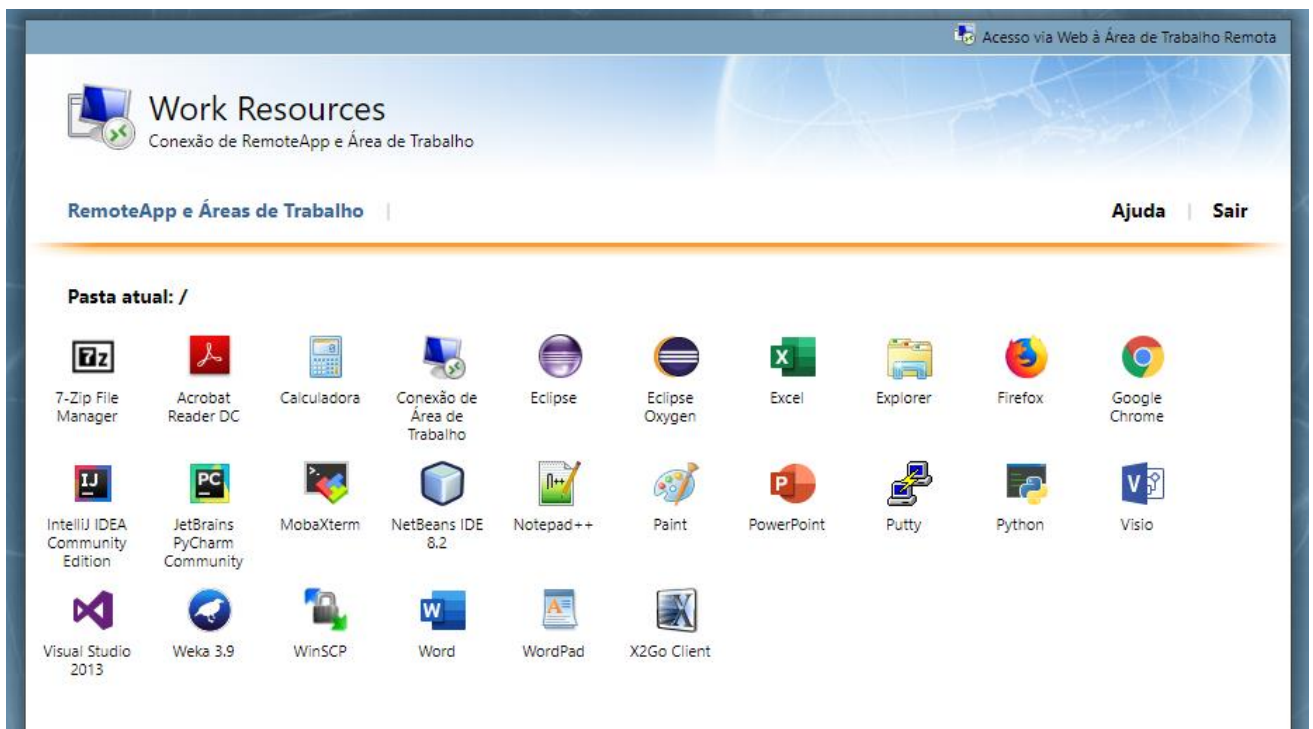


Fig. 2 – Logado no sistema do RemoteApp

### 3. RemoteApp logado

Assim que você clicar em um dos programas, será feito o download do aplicativo do RemoteApp.

Exemplo: Para nosso teste utilizaremos o ícone do Google Chrome.

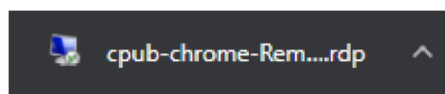


Fig. 3 – Aplicativo RemoteApp

Coloque novamente domínio\<usuário> para segunda autenticação.

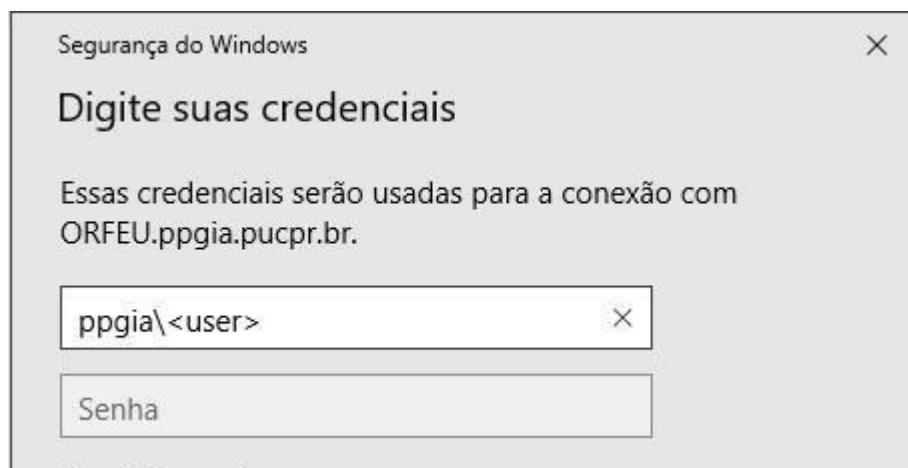


Fig. 4 – Segunda autenticação

#### 4. RemoteApp logado

Agora pode testar o programa e fazer suas atividades, baixar artigos dispostos através da estrutura da PUCPR.

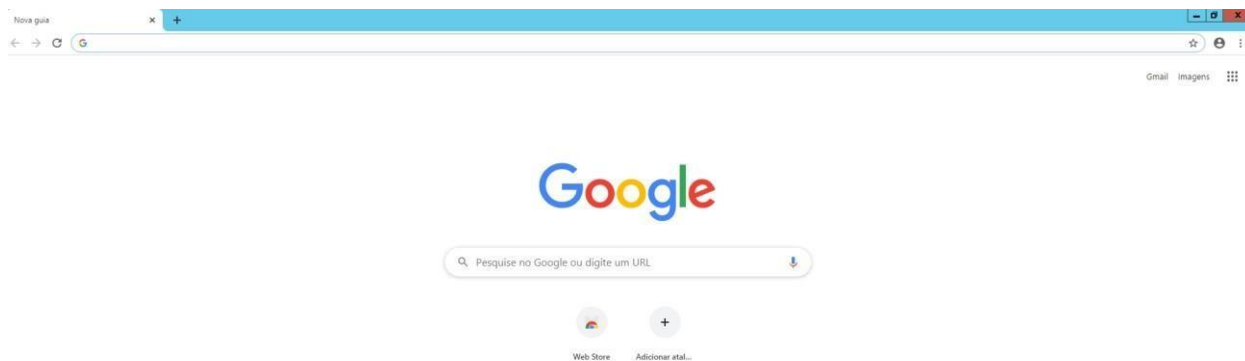


Fig. 5 – Programa aberto

## 5. Windows explorer

Assim que o aluno baixar os artigos, ele pode copiar para sua máquina através do ícone "Explorer" encontrado na Figura 2 deste tutorial, e fazer os demais processos de autenticação até chegar nesta tela conforme a Figura 6.

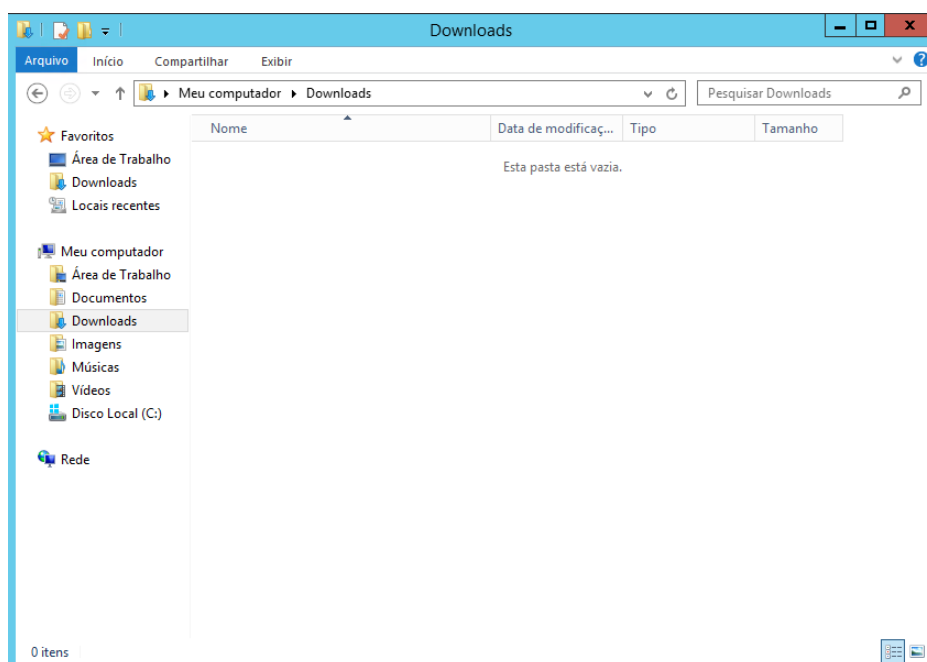


Fig. 6 – Windows Explorer

## 6. Cliente de Conexão de Acesso Remoto (Windows)

Agora o aluno pode acessar as máquinas utilizando o RDP para autenticação interna. Para isso baixe o App “Conexão de Área de Trabalho Remota” disposta na Figura 2 deste tutorial, e fazer os demais processos de autenticação até chegar nesta tela conforme a Figura 7.

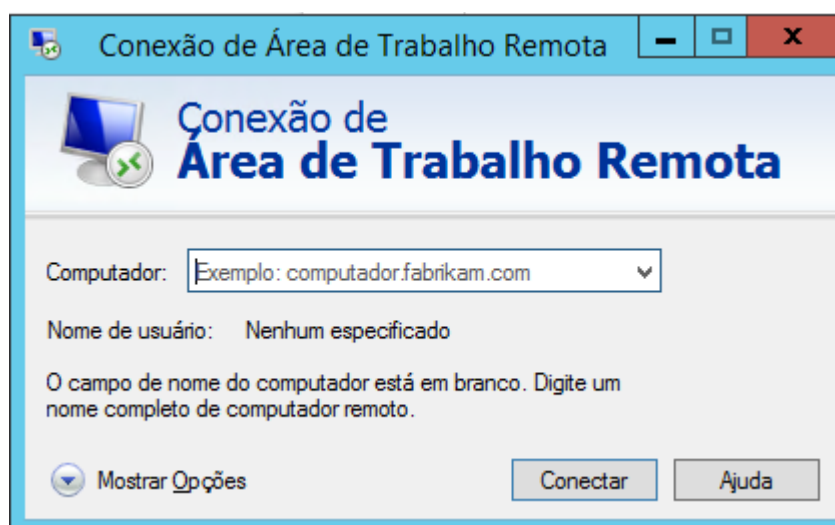


Fig. 7 – Área de Trabalho Remota

Agora com a interface do RDP aberto, basta colocar as credenciais Host, usuário e senha recebidas pelo PPGIa da sua máquina encontrada na Blade.