

CONFIGURAÇÃO ACESSO CLIENTE X2GO

1. Instalação do Cliente X2Go

Baixar e instalar o programa do cliente x2Go, referente ao sistema operacional correspondente, podendo efetuar o download através do link abaixo:

<https://wiki.x2go.org>

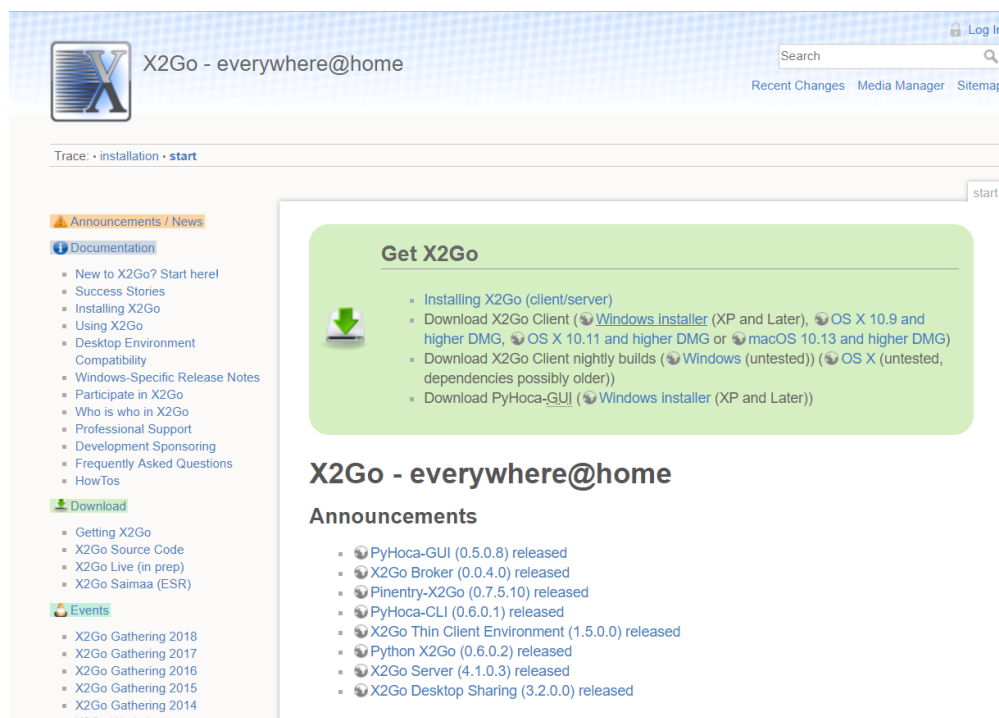


Fig. 1 - Site X2Go para Download

2. Configuração do cliente X2Go para acesso a Hercules

Está sendo incorporada uma nova maneira de autenticação para acesso a infraestrutura do PPGIa, possibilitando acesso via ambiente gráfico. As mesmas permitem autenticação e um ambiente criptografado para sanar as brechas de segurança que o VNC não cobre. Tendo como objetivo proporcionar uma camada de segurança a mais, os alunos e professores que utilizam o ambiente da Hercules, poderão realizar as seguintes configurações no cliente X2Go, segue abaixo passo a passo:



Fig. 2 – Criar Nova sessão

Para criar uma nova sessão vá em Session > New Session.

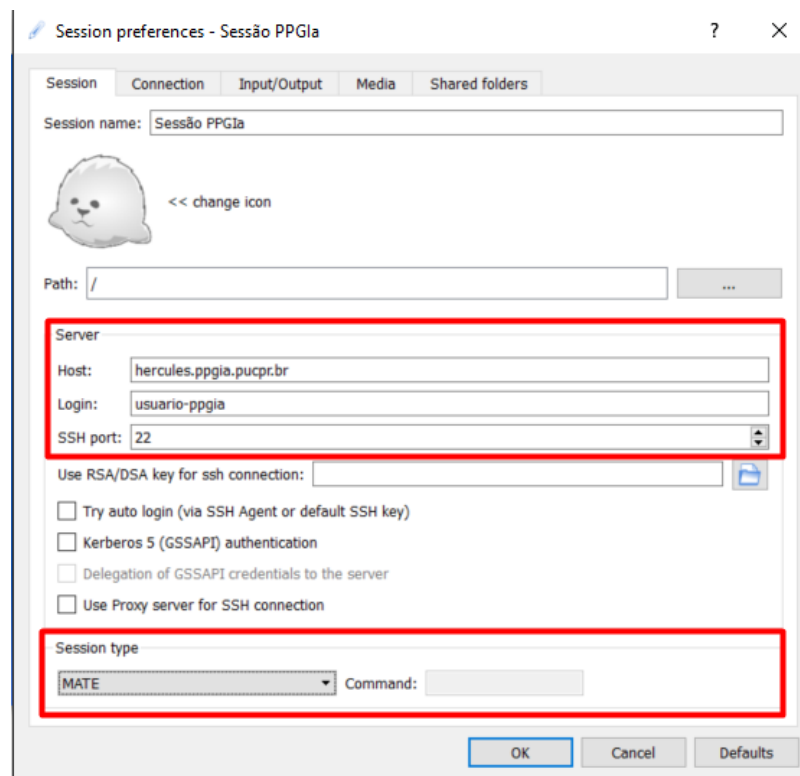


Fig. 3 – Configurando uma nova sessão

Adicione o Host: “hercules.ppgia.pucpr.br” ou “200.192.112.140”, no campo SSH port utilize a porta 22. Coloque o usuário do PPGIa no campo Login e no campo Session Type selecione “MATE”.



Fig. 4 – Sessão criada

Com a sessão criada, clique sobre ela para poder utilizar.

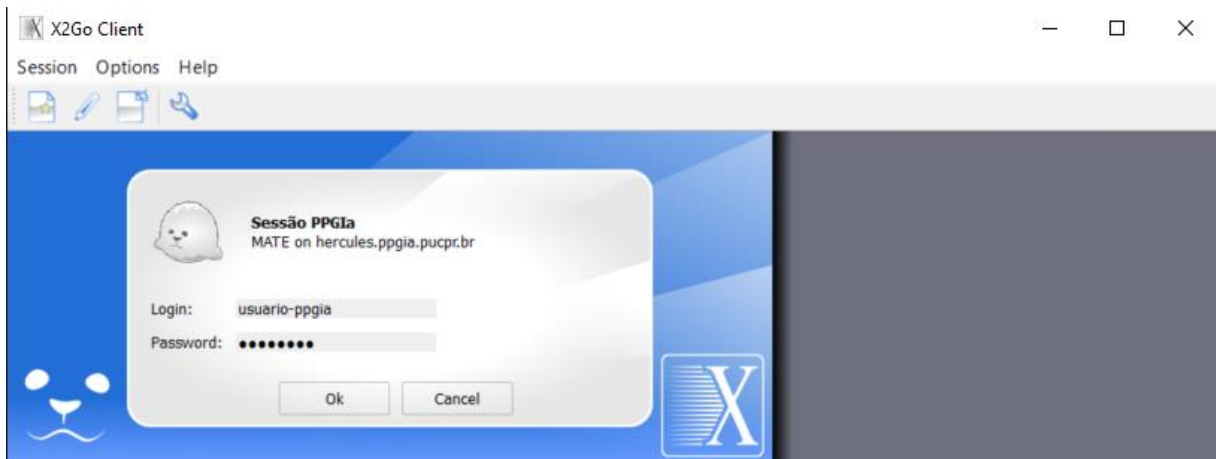


Fig. 5 – Acesse a sessão.

Para acessar utilize seu usuário e senha do PPGIa.

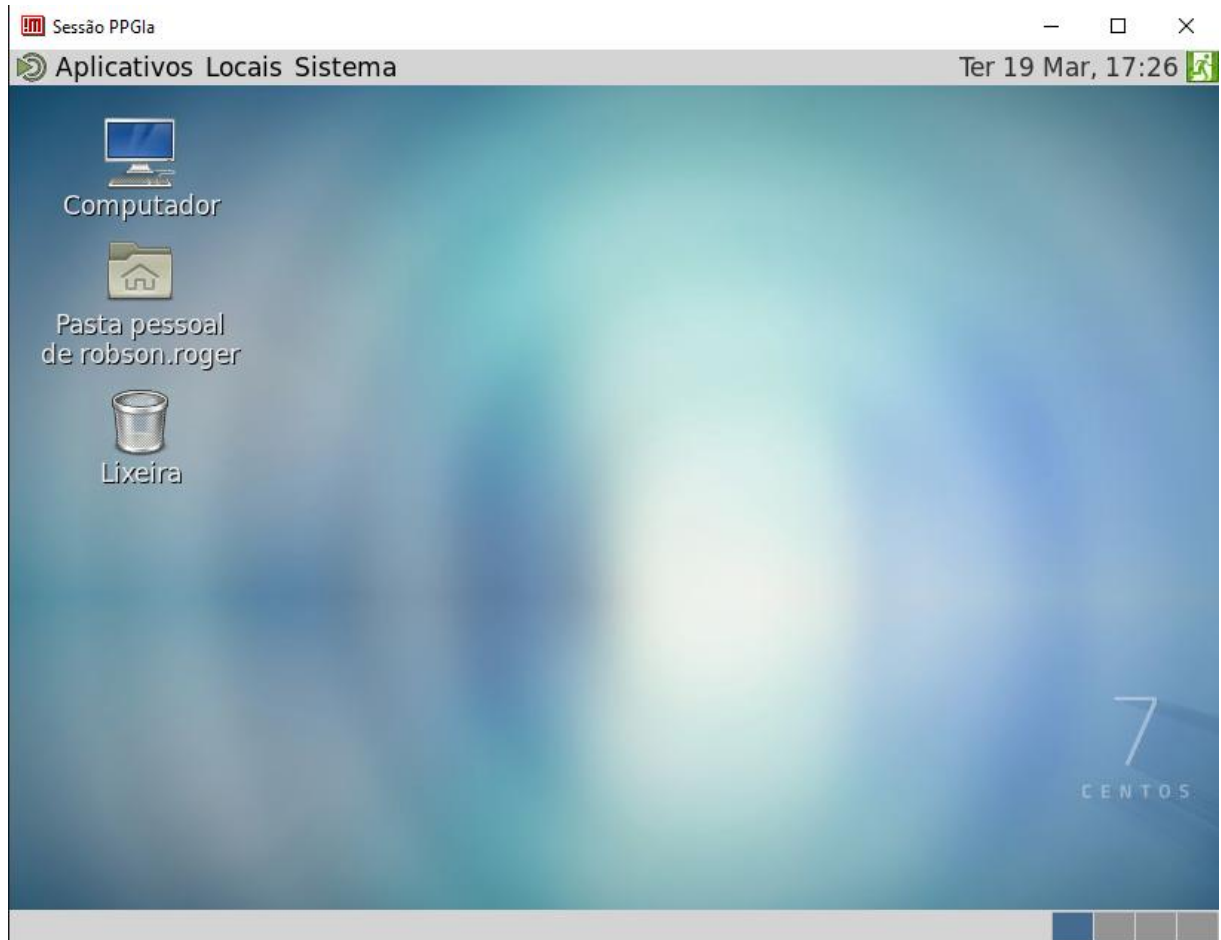


Fig. 6 - Conexão X2GO

Quaisquer eventuais dúvidas poderão ser sanadas entrando em contato com o suporte técnico do PPGIa através do e-mail: suporte@ppgia.pucpr.br, por telefone: (41) 3271-1723 ou diretamente com os responsáveis, na sala de suporte (Jhonatan\Roger). O horário de atendimento direto ou via telefone é das 08:00 às 13:00 e das 14:30 às 17:48, de segunda a sexta-feira.